



i F A M I L Y
I I I I I I I

iFamily SC

1Q25
IR BOOK



Disclaimer

본 자료는 한국채택국제회계기준(K-IFRS)에 근거하여 작성된 연결기준 영업실적입니다.

투자자 여러분의 편의를 위하여 참고용으로 제작되었으며, 외부감사인의 감사가 완료되지 않은 상태에서 작성되었으므로 내용 중 일부는 외부감사인의 최종 감사 과정에서 변경될 수 있습니다.

본 자료에서 제공되는 정보에 근거하여 발생하는 투자 결과에 대해서 회사는 어떠한 책임을 지지 않음을 알려 드립니다.

Contents

CHAPTER 1.

회사현황_회사 소개

CHAPTER 2.

1Q25 경영성과

CHAPTER 3.

2025년 1분기
운영 상황 및 운영 계획

CHAPTER 4.

연결재무제표 요약



회사 소개

아이패밀리에스씨는 뷰티와 라이프스타일을 아우르는 글로벌 브랜드 컴퍼니입니다.
뷰티, 웨딩, 라이프 부문을 통합하여 고객의 삶을 풍성하고 아름다운 순간을 함께 합니다.

회사개요

회사명	아이패밀리에스씨 (iFamilySC Co. Ltd)
대표자	김태욱, 김성현 (공동대표)
설립일	2000년 2월 29일
자본금	87억원
주요사업분야	화장품 제조 및 판매, IT기반 웨딩서비스
주소지	서울특별시 송파구 동남로 122 COLLECTED빌딩
임직원수	218명
홈페이지	www.ifamily.co.kr

대표이사

김태욱 대표이사	김성현 대표이사
<ul style="list-style-type: none"> • 인하공업전문대학교 조선공학과 졸업('91) • 가수 • 일본 아시안네트웍 최우수 아티스트 • (주)꿀단지 대표이사('01) • (주)그리고네트웍스 대표이사('11-'19) • (주)아이패밀리에스씨 대표이사('03) 	<ul style="list-style-type: none"> • 서울대 건축학과 졸업('94) • 서울대 대학원 건설경영('01) • 대림산업(주)('93-'98) • (주)싸이디자인 대표이사('05-'18) • (주)그리고네트웍스 대표이사('11-'19) • (주)아이패밀리에스씨 대표이사('00)

회사 연혁

2000.02

(주)아이웨딩닷컴
법인설립

2001.05

(주)아이웨딩네트웍스
로 사명 변경



2008.07

벤처기업
인증(Kibo인증)



2013.12

가족친화기업
인증



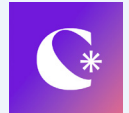
2016.09

색조화장품 브랜드
룸앤 론칭



2017.02

퍼스널컬러 진단APP
아이컬러 론칭



2021.12

제 58회 무역의 날
대통령 표창



2021.10

코스닥시장
상장



2019.07

룸앤, 베트남 왓슨스
입점



2019.06

룸앤, 빨강머리앤
에디션 출시



2019.05

룸앤, 일본 로프트,
프라자, 도큐멘츠 입점



2018.09

룸앤,
대한민국브랜드대상
뷰티부문 최우수상



2023.03

일본 로손 편의점
'앤드바이룸앤' 입점



2023.06

색조화장품브랜드
누즈 론칭



2023.06

룸앤, 산리오 에디션
출시



2024.11

미국법인
설립



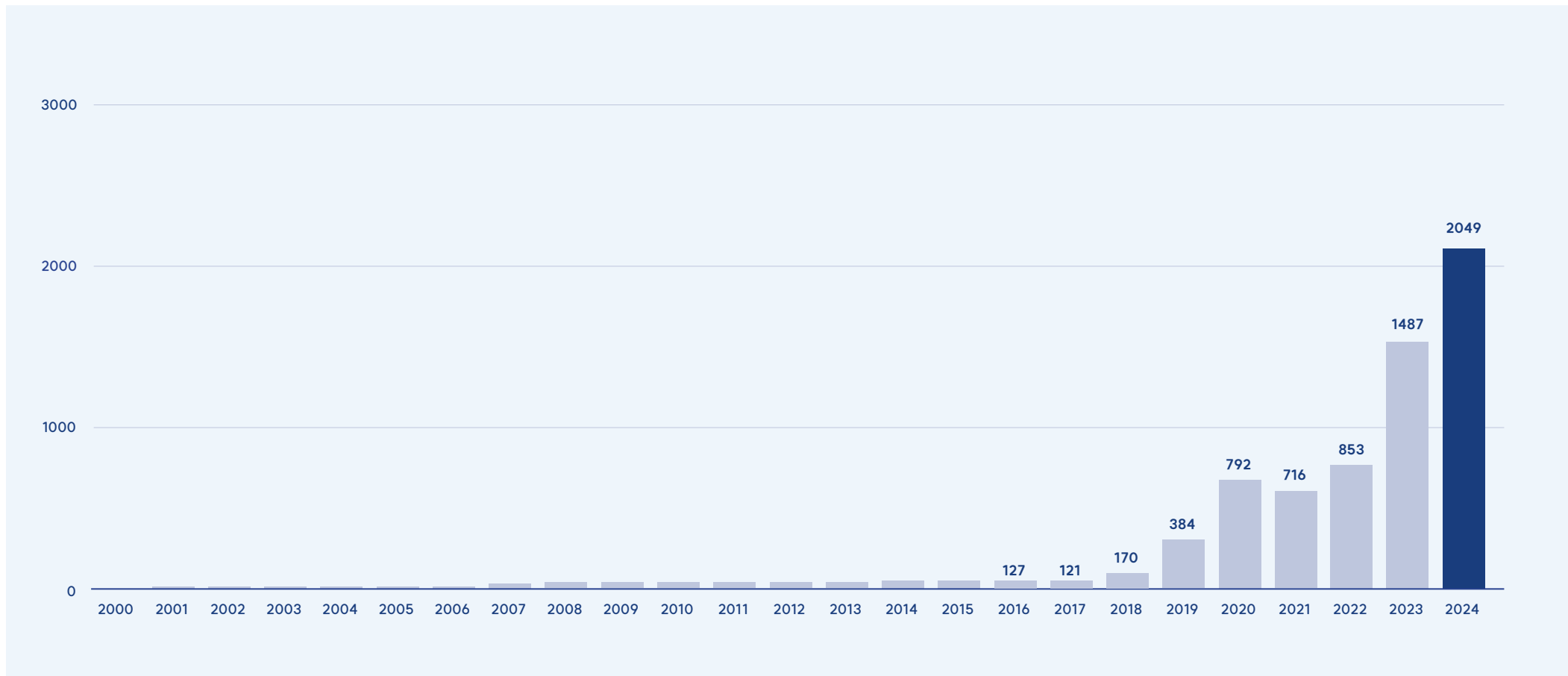
2025.05

오프라인1호점
핑크오피스 오픈



회사 연혁

매출 성장



브랜드 포트폴리오

화장품 사업본부



rom&nd

롬앤

2016년 론칭.
18~24 젊은 여성에게 어필하는
색조 코스메틱 브랜드.
주요 판매국은 한국, 일본, 중국,
동남아시아, 미국, 유럽 등
약 80개국에 수출 중입니다.



&nd
by rom&nd

앤드바이롬앤

2023년 론칭.
일본 로손 편의점 전용색조 코스메틱
제품으로 스몰 사이즈 제품을
선보이고 있습니다.
2025년 3월 그레이쥬 라인을
신규 론칭하였습니다.



nuse

누즈

2023년 론칭.
20대 후반 젊은 여성들을 대상으로
색조화장에 기능성 인증을 더한
비건 화장품입니다.
한국, 일본, 동남아 등에서
판매를 시작하고 있습니다.

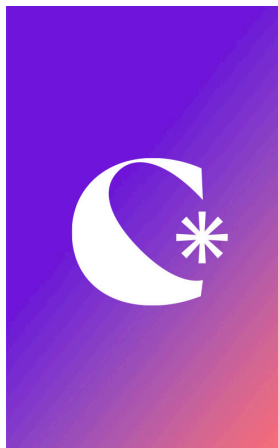
화장품 외 사업본부



iwedding

아이웨딩

대한민국 최초로 2000년부터
웨딩과 IT를 접목하여
최적의 맞춤형 결혼준비 서비스를
제공하는 플랫폼입니다.



*ICOLOR

아이컬러

퍼스널 컬러 진단 및 색조화장품
라이브러리 서비스로 AI 기반
측색 및 추천 서비스를 제공하는
플랫폼입니다.



Hotel Cranberry

호텔크랜베리

구스 침구 자리아와
유럽 침대브랜드 엔센 등을
판매하는 유러피안 호텔 라이프
컨셉의 혼수 편집숍입니다.

출시상품 카테고리_ 립메이크업

Lip Make up 67% (-1%p)



쥬시래스팅 틴트
34% (+2%p)



글래스팅 멜팅 밤
7% (-1%p)



블러 퍼지 틴트
7% (-2%p)



글래스팅 컬러글로스
6% (+1%p)



듀이풀 워터 틴트
6%



컬러 립 매트
2% (new)



립스틱
2%



립 기타
5%

출시상품 카테고리_ 아이 메이크업

Eye Make up 18%(전분기 동일)



아이섀도
12% (-1%p)



아이브로
4%



마스카라
1% (-1%p)



아이라이너



래쉬세럼

출시상품 카테고리_ 치크, 섀딩, 베이스 및 기타

Others



치크
3%



섀딩
2%



베이스
2%



썬
1%

카테고리_ 신규 브랜드

New brand



&nd
by rom&nd

4%(+1%p)



nuse

2% (전분기동일)

1Q25 경영성과 (3개월)_ SUMMARY

- 전사매출 544억원 (YoY -5%, qoq +12%)
- 화장품사업부 531억원(98%), 화장품 외 기타 사업부 13억원(2%)

(단위: 억 원)

구분	1Q23	2Q23	3Q23	4Q23	1Q24	2Q24	3Q24	4Q24	1Q25	YoY	QoQ
매출액	328	367	372	420	574	490	501	484	544	-5%	+12%
화장품	319	354	364	406	564	478	491	468	531	-6%	+13%
화장품외	10	13	8	14	10	12	10	16	13	+29%	-15%
매출원가	214	232	233	264	369	313	318	316	353	-4%	+12%
(%)	(65%)	(63%)	(63%)	(63%)	(64%)	(64%)	(63%)	(65%)	(65%)		
매출 총이익	114	135	139	155	205	177	183	168	191	-7%	+14%
(%)	(35%)	(37%)	(37%)	(37%)	(36%)	(36%)	(37%)	(35%)	(35%)		
판관비	67	84	73	79	87	107	92	109	120	+37%	+10%
(%)	(21%)	(23%)	(20%)	(19%)	(15%)	(22%)	(18%)	(23%)	(22%)		
영업이익	47	51	67	76	118	69	91	58	71	-39%	+23%
(%)	(14%)	(14%)	(18%)	(18%)	(20%)	(14%)	(18%)	(12%)	(13%)		
법인세차감전 순이익	49	53	68	78	120	73	93	57	73	-39%	+29%
법인세비용	11	13	15	8	23	6	17	13	13	-45%	-3%
순이익	37	40	53	70	97	66	76	44	60	-38%	+38%
(%)	(11%)	(11%)	(14%)	(17%)	(17%)	(14%)	(15%)	(9%)	(11%)		

1Q25 경영성과_ 사업부별, 지역별

- 국내 156억원 (yoy +1%) 수출 375억원(yoy -8%) 해외 yoy +13%(+35억원)
- 중화권 매출 창립 이래 최초 100억 돌파 (중국 66억, 대만 33억, 홍콩 2억)

(단위:억원)	1Q23	2Q23	3Q23	4Q23	1Q24	2Q24	3Q24	4Q24	1Q25	비중	YoY	QoQ
화장품	319	354	364	406	564	478	491	468	531	98%	-6%	13%
한국	116	114	128	140	155	136	137	163	156	29%	1%	-4%
일본	122	140	110	128	203	107	138	129	127	23%	-37%	-2%
중화권	22	34	42	33	64	58	64	64	101	19%	58%	58%
동남아	20	19	32	33	61	56	84	47	70	13%	15%	50%
미주권	(미집계)			10	13	25	18	27	17	3%	34%	-37%
유럽	(미집계)			7	13	20	28	23	45	8%	253%	94%
그외기타	34	43	53	44	20	36	13	12	13	2%	-74%	15%
면세	6	4	4	5	4	6	4	2	1	0%	-68%	-47%
화장품 외	10	13	8	14	10	12	10	16	13	2%	29%	-15%
전체	328	367	372	420	574	490	501	484	544	100%	-5%	12%

* 중화권(중국, 대만, 홍콩) / 동남아시아(베트남, 태국, 필리핀 등) / 미주권(미국, 캐나다, 남미 등) / 유럽(영국, CIS, 튀르키예, 체코 등)을 포함합니다.

1Q25 경영성과_ 카테고리 확장 전개 상황

- 기존 인기 상품인 주시래스팅틴트와 아이새도는 (1) 수출국 확장 (2) 리뉴얼 (3) 신규컬러 출시 등 지속 이슈잉으로 지속적인 볼륨의 확장
- 멜팅밤(2022년), 컬러글로스(2023년) 등 추가히트제품들이 소위 '빅히트'제품으로의 세대교체 없이 지속적으로 전체 매출 확장에 기여 중

(단위:억원)	2022.1Q	2022.2Q	2022.3Q	2022.4Q	2023.1Q	2023.2Q	2023.3Q	2023.4Q	2024.1Q	2024.2Q	2024.3Q	2404.4Q	2025.1Q
주시래스팅틴트	40	36	34	32	49	53	51	72	94	86	83	150	179
아이새도	54	55	46	34	53	52	59	56	78	56	50	51	65
블러퍼지틴트	11	15	11	13	17	19	22	27	29	34	39	42	35
멜팅밤	0	0	0	6	27	45	31	64	79	52	62	35	35
컬러글로스	0	0	0	0	0	0	0	8	50	45	50	23	32
워터틴트	17	20	24	23	32	28	39	35	52	34	38	29	29
브로우	7	10	9	7	13	15	32	21	37	32	23	20	23
앤드바이로맨	0	0	0	0	19	42	13	18	20	8	13	14	21
치크	8	6	5	8	10	10	11	13	24	22	18	12	18
베이스	10	10	12	12	30	24	30	23	23	25	18	13	13
새딩	1	1	1	3	4	3	3	2	7	9	11	10	12
립스틱	7	7	9	10	14	14	15	16	18	10	17	9	10
워터글로스	5	5	5	5	9	12	12	11	4	8	10	5	9
누즈	0	0	0	0	0	0	5	3	6	25	10	11	8
마스카라	12	10	12	7	12	10	11	10	14	10	8	11	8
립매트	0	0	0	0	0	0	0	0	0	0	0	0	8
벨벳틴트	25	18	16	15	17	11	12	14	14	8	8	7	6
물틴트	0	0	0	0	0	0	0	0	0	0	7	10	5
립라이너	0	0	0	0	0	2	4	4	8	8	6	4	5
틴티드스틱	0	0	0	0	0	0	0	0	0	0	14	5	3
아이라이너	0	0	3	2	8	7	4	3	3	1	1	4	1
네일	14	12	10	4	3	3	4	1	1	2	2	1	1
기타	4	2	2	7	2	3	5	2	2	4	5	1	7

1Q25 경영성과_ 비용 사용

(단위: 억 원)

	1Q24	매출비중(%)	4Q24	매출비중(%)	1Q25	매출비중(%)	YoY(%)	QoQ(%)
매출액	574	100%	484	100%	544	100%	-5%	+12%
매출원가	369	64%	316	65%	353	65%	-4%	+12%
매출 총이익	205	36%	168	35%	191	35%	-7%	+14%
판매관리비	87	15%	109	23%	120	22%	+37%	+10%
직원 급여	16	3%	20	4%	20	4%	+26%	+1%
광고선전비	19	3%	27	6%	27	5%	+44%	-1%
지급수수료	13	2%	22	5%	22	4%	+74%	+1%
판촉비	0	0%	2	0%	0	0%	+30%	-82%
영업이익	118	20%	58	12%	71	13%	-39%	+23%
당기순이익	97	17%	46	10%	60	11%	-38%	+30%

2025년 1분기 운영 상황 및 운영 계획_ 1분기 운영상황

더쥬시
신상컬러 추가



일본 프라자
다마고치 콜라보 출시



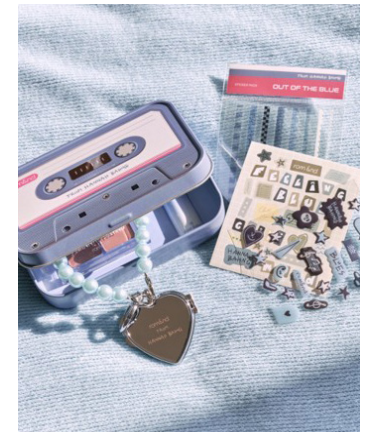
로손전용
'그레이쥬' 라인 출시



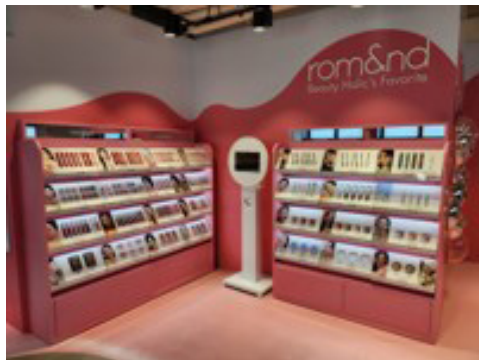
블랙립 에디션
출시



유튜버 해나방
콜라보 제품 론칭



동대문 미미라인 샵인샵 운영



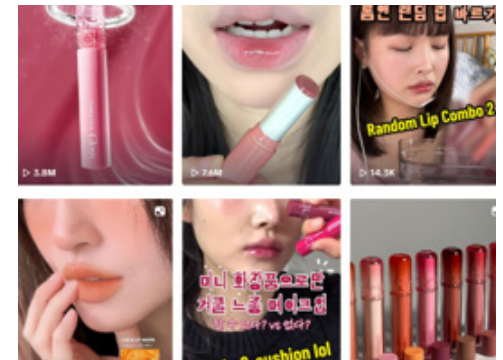
올리브영 홍대 트렌드팻 팝업



일본 룸앤의집 팝업



틱톡, X, 인스타그램 마케팅 강화



2025년 1분기 운영 상황 및 운영 계획_ 운영계획

일본, 동남아, 미국 등
여러 지역에서 팝업, 체험이벤트 강화



미국, 유럽, 일본 등
해외 브랜드 전시회 참석



신규 카테고리
신상 지속 출시



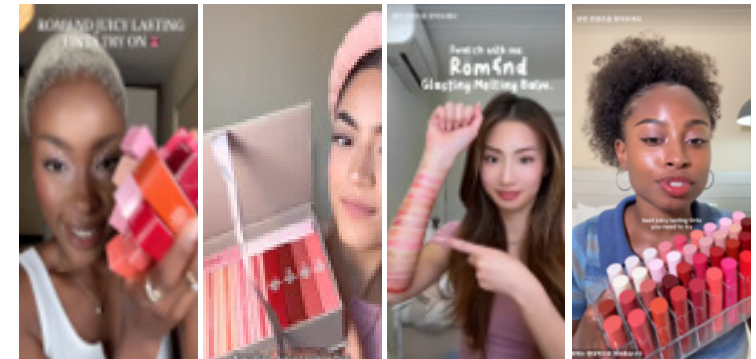
다양한 IP 브랜드 콜라보 상품 출시



국내, 해외 오프라인 입점 확대



다인종 콘텐츠 강화



연결재무제표 요약

손익 계산서

(단위: 억 원, %)

구분	2024 1Q		2025 1Q	
	금액	비중 (%)	금액	비중 (%)
매출액	574	100%	544	100%
매출원가	369	64%	353	65%
매출 총 이익	205	36%	191	35%
판매 관리비	87	15%	120	22%
영업이익	118	20%	71	13%
영업외손익	2	0%	1	0%
법인세 차감전순이익	120	21%	73	13%
연결 당기순이익	97	17%	60	11%

재무상태표

(단위: 억 원)

구분	2024.12	2025.03
자산	1,223	1,332
유동자산	984	1,039
매출채권	86	116
재고자산	716	597
비유동자산	239	294
유형자산	214	220
부채	308	375
유동부채	307	362
비유동부채	0	13
자본	916	957
자본금	86	87
이익잉여금	666	706

감사합니다.

